

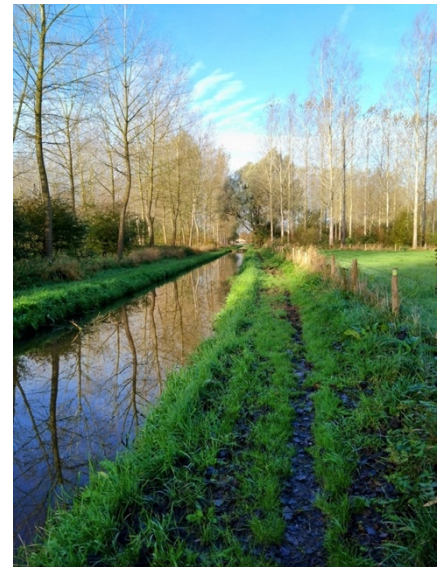
4 NMC 50 jaar - Prekers/Steegsche loop

Start/eindpunt	Bij de parkeerplaats van Staatsbosbeheer aan de Steeg.
Lengte	6,7 km
Tip(s)	Laarzen pad, kans op muggen



Routebeschrijving:

1. Let op: startpunt is de onverharde parkeerplaats van Staatsbosbeheer aan de Steeg, richting Heeswijk-Dinther aan de rechterkant, tegenover huisnummer 46.
2. Ga door het houten hek langs de meidoornhaag, aan eind LA.
3. Doorlopen tot over de brug, daar LA, dit pad vervolgen tot aan de verharde weg.
4. Hier schuin oversteken, doorlopen langs de Steegsche loop. (1^e foto rechts)
5. Steek het fietspad over, je vervolgt je weg langs het water.
6. Bij de eerstvolgende weg ga je LA, doorlopen (links zie je rabatten) tot aan het fietspad, hier ga je RA.
7. Na ca. 100 m. RA fietspad naar beneden, aan eind op kanaaldijk RA.
8. Juist voor het gemaal RA, let opdat de Steegsche loop links van je ligt.
9. Verderop bocht naar rechts, daarna bij bruggetje LA.
10. Dit pad blijven volgen tot aan de T-splitsing, hier RA. Aan dit pad groeien de zeer zeldzame Zwartblauwe Rapunzel, Eenbes en Knikkend Nagelkruid. (2^e foto rechts)
11. Je loopt nu op de Lobbenhoef, volgen tot fietspad (Op de hoek in het bos bij de knooppuntpaal wordt jaarlijks de Wielewaal gesignaleerd) hier RD oversteken.
12. Aan het eind op de verharde weg LA, na ca. 50 m. RA (Op de hoek staat het informatiebord van het achterliggende voedselbos).
13. Zandpad Hardekamp volgen tot aan het verharde fietspad, hier RA.
14. Na ca. 100 m. bij poeltje (poeltje met bank en takkenril) RA zandpad in (Aan het eind van dit pad worden regelmatig ransuilen gesignaleerd), volgen tot aan de Steegsche loop
15. Hier ga je LA tot aan het bruggetje, daar RA, verderop (Beatrixbos) bij het hekwerk RA en via het onverharde pad terug naar de parkeerplaats.





Diverse foto's langs route 4.

RA = rechtsaf; LA = linksaf; RD is rechtdoor